

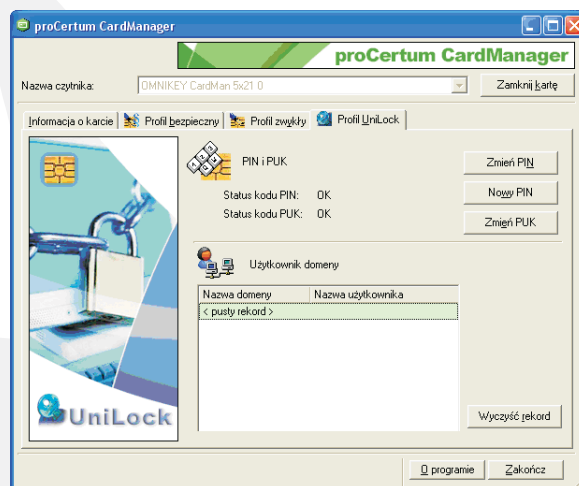
Instalacja i konfiguracja

- 1 Na dowolnej stacji podłącz czytnik kart i zainstaluj sterowniki dla tego urządzenia.
- 2 Na tej samej stacji zainstaluj oprogramowanie **proCertum CardManager** dołączone wraz z oprogramowaniem na płycie instalacyjnej.

Za pomocą oprogramowania **proCertum CardManager** nadaj standardowe kody **PIN** do profilu **UniLock** dla każdej karty użytkownika. Opis w jaki sposób nadać kody **PIN** znajduje się w sekcji **Nadawanie kodu PIN dla profilu UniLock**. Każdy z użytkowników zmieni je na własne kody **PIN** podczas późniejszej pracy z aplikacją **UniLock**.
- 3 Na stacji roboczej każdego z użytkowników podłącz czytnik kart i zainstaluj sterowniki do niego. Następnie zainstaluj aplikację **UniLock**. Po poprawnej instalacji oprogramowania za pomocą aplikacji **UniLock Administrator** zdefiniuj użytkowników danej stacji roboczej.
- 4 Przekaż użytkownikom karty wraz z odpowiadającymi im kodami **PIN** i instrukcją użytkownika.

Nadanie kodu PIN dla profilu UniLock

- 1 Uruchom aplikację **proCertum CardManager**.



- 2 Aby nadać nowy **PIN** należy wybrać zakładkę **Profil UniLock** i nacisnąć przycisk **Nowy PIN**.



- 3 Aplikacja poprosi o podanie kodu **PUK** oraz zdefiniowanie nowego kodu **PIN**. Aby zatwierdzić wprowadzony **PIN** należy nacisnąć przycisk **OK**. Użytkownik zobaczy informację o dokonaniu zmiany.

Aby zrezygnować z nadania nowego kodu **PIN** i zachować poprzednie ustawienia, należy nacisnąć przycisk **Anuluj**.

Uwaga!

Zaleca się przygotowanie karty zapasowej, aby zapobiec utracie dostępu do stacji roboczej któregoś z użytkowników w przypadku zagubienia przez niego swojej karty.

**W razie problemów
skontaktuj się z infolinią Unizeto.**

Infolinia

Masz pytania? Wątpliwości? Zadzwoń lub napisz.

**0 801 540 340
0 91 4801 340**

infolinia@unizeto.pl